

Änderungsvorschläge zur DS B-4361/2005

1. Beibehaltung der bisherigen Betreuungsentgelte für die Betreuung bis 6 Stunden in den Altersbereichen bis drei Jahre und drei Jahre bis zur Einschulung.

Verwaltungsvorschlag:

Ablehnung des Vorschlages, da der punktuelle Eingriff in die Systematik der Entgeltstaffelung zu einer Ungleichbehandlung der unterschiedlichen Betreuungsverhältnisse führen würde. Insgesamt ergäbe sich eine nicht exakt zu beziffernde Mehrbelastung des städtischen Haushaltes.

Sollte dem zu unterstellenden Grundgedanken des Vorschlages gefolgt werden, müssten auch die Entgelte für alle anderen Betreuungsverhältnisse beibehalten werden. Dies würde im Altersbereich von drei bis zur Einschulung und im Altersbereich bis drei Jahre bei einer Betreuungszeit von bis zu 6 Stunden zu einer Erhöhung des Entgeltes und zu einer Verringerung des Entgeltes im Altersbereich bis drei Jahre bei einer Betreuungszeit von mehr als 6 Stunden gegenüber dem Vorschlag in der DS B-4361/2005 führen.

2. Übergangslösung für Kinder aus Nuthe-Urstromtal

Derzeit werden 3 Kinder aus Nuthe-Urstromtal in Tagespflegestellen in der Stadt Luckenwalde betreut. Da die Gemeinde Nuthe-Urstromtal keinen öffentlich-rechtlichen Vertrag mit dem Landkreis abgeschlossen hat, gingen nach Klärung der rechtlichen Fragen die Betreuungsverträge zuständigkeitshalber zum 01.01.2006 zum Landkreis über. Dies führte zur sofortigen Umstellung der Entgelte auf die vom Jugendhilfeausschuss beschlossenen Entgelte. Da die Verträge ursprünglich von der Stadt Luckenwalde geschlossen wurden, soll für diese Fälle eine befristete Übergangslösung geschaffen werden. Die Zahl der unter diese Regelung fallende verringert sich zum 01.04.2006 auf 2 Kinder, da ein Kind in eine Kindertagesstätte wechselt.

Verwaltungsvorschlag:

- Es wird eine Ausgleichszahlung bis zur Höhe des bisherigen Entgeltes für die ab 01.01.2006 fortgesetzte Betreuung von Kindern im Alter von 3 Jahren bis zur Einschulung gezahlt.
- Die Regelung ist befristet bis zum 31.12.2006.
- Sollten im Laufe des Jahres ein oder mehrere Kinder neu in die Betreuung aufgenommen werden, verringert sich die Ausgleichzahlung entsprechend.

Möglich Kosten: 4.320,00 Euro

3. Bestandsschutz für laufende Verträge

Verwaltungsvorschlag:

Alle zum 01.01.2006 rechtskräftig geschlossenen Verträge werden zu den derzeit in Luckenwalde gültigen Konditionen fortgesetzt, solange es von den Eltern gewünscht wird. Diese Regelung endet mit der Einschulung des Kindes.

Möglich Kosten: 55.533,00 Euro

Anzustreben ist aus Sicht der Verwaltung entsprechend der allgemeinen pädagogischen Fachdiskussion der Wechsel eines Kindes in eine Kindertagesstätte spätestens jedoch etwa 1 Jahr vor der Einschulung.

Seifert
Amtsleiter

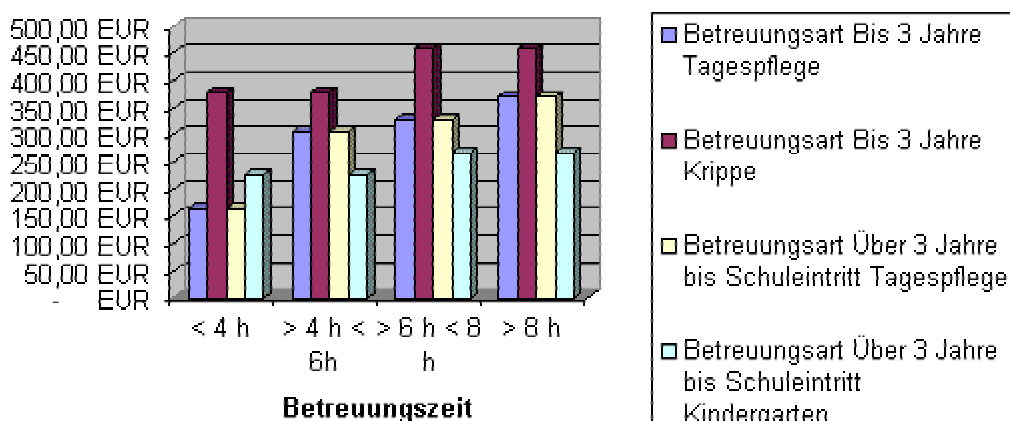
Belegung Kindereinrichtung zum 01.02.2006

Einrichtung	Kapazität	Insgesamt			Krippe	Kindergarten	Hort
		Belegt	davon: andere Gemeinden	Freie Plätze	Belegt	Belegt	Belegt
DRK							
Sunshine	130	126	20	4	30	96	
Am Weichpfuhl	230	230	9	0	24	87	119
Rundabu e.V.	95	92	2	3	24	68	
Volkssolidarität							
Vier Jahreszeiten	130	130	14	0	47	83	
Burg	280	280	15	0	11	86	183
evangelische Kita	37	35	2	2	6	29	
Regenbogen	77	70	0	7			70
Tagespflege *							
Plätze	88	58	6	30	45	13	372
Gesamt	1067	1021	68	46	187	462	744

*) Freie Plätze können auch schon durch Verträge mit anderen Gemeinden belegt sein.

Bisherige Regelung	Betreuungsart			
	Bis 3 Jahre		Über 3 Jahre bis Schuleintritt	
Betreuungszeit	Tagespflege	Krippe	Tagespflege	Kindergarten
< 4 h	164,00 EUR	378,39 EUR	164,00 EUR	226,06 EUR
> 4 h < 6h	307,00 EUR	378,39 EUR	307,00 EUR	226,06 EUR
> 6 h < 8 h	328,00 EUR	458,25 EUR	328,00 EUR	266,43 EUR
> 8 h	371,00 EUR	458,25 EUR	371,00 EUR	266,43 EUR

Platzkosten (Bisherige Regelung)



Neue Regelung	Betreuungsart			
	Bis 3 Jahre		Über 3 Jahre bis Schuleintritt	
Betreuungszeit	Tagespflege	Krippe	Tagespflege	Kindergarten
< 4 h	166,00 EUR	378,39 EUR	95,00 EUR	226,06 EUR
> 4 h < 6h	250,00 EUR	378,39 EUR	137,00 EUR	226,06 EUR
> 6 h < 8 h	333,00 EUR	458,25 EUR	183,00 EUR	266,43 EUR
> 8 h	416,00 EUR	458,25 EUR	229,00 EUR	266,43 EUR

Platzkosten (Neue Regelung)

