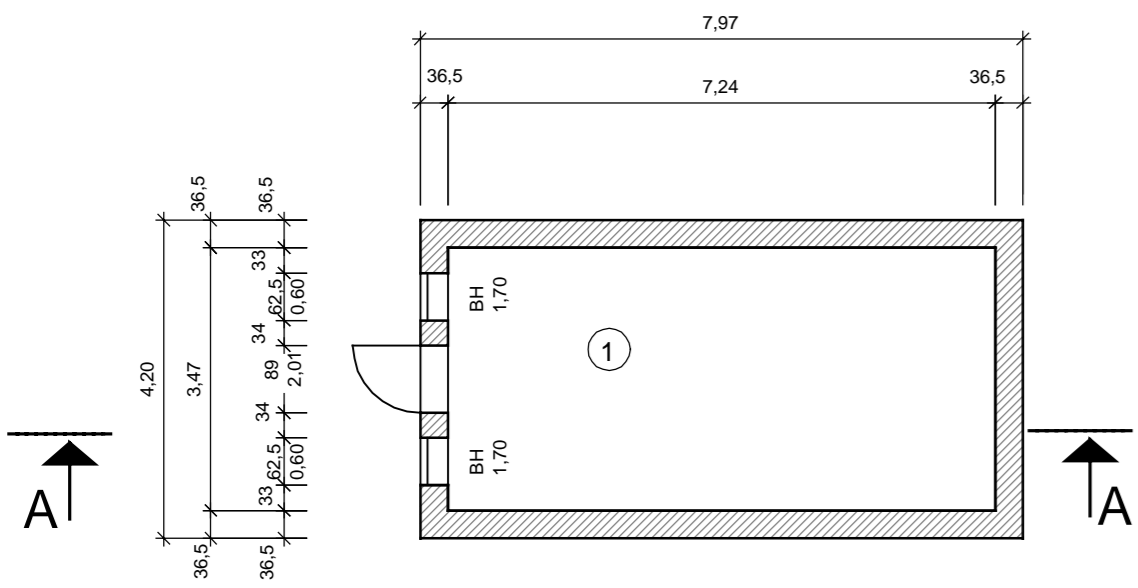
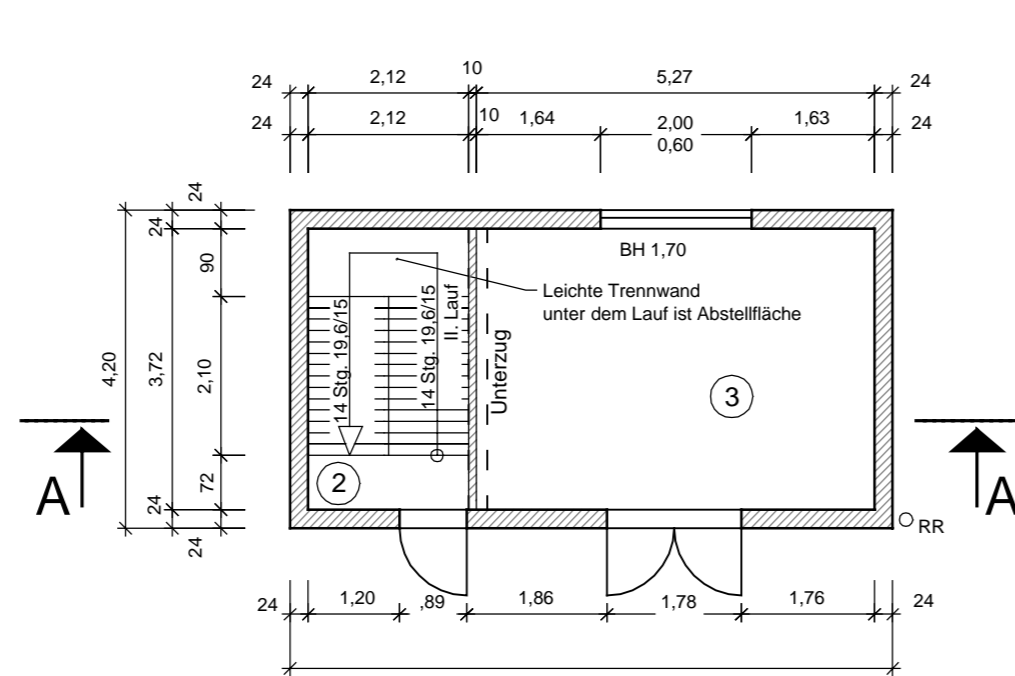


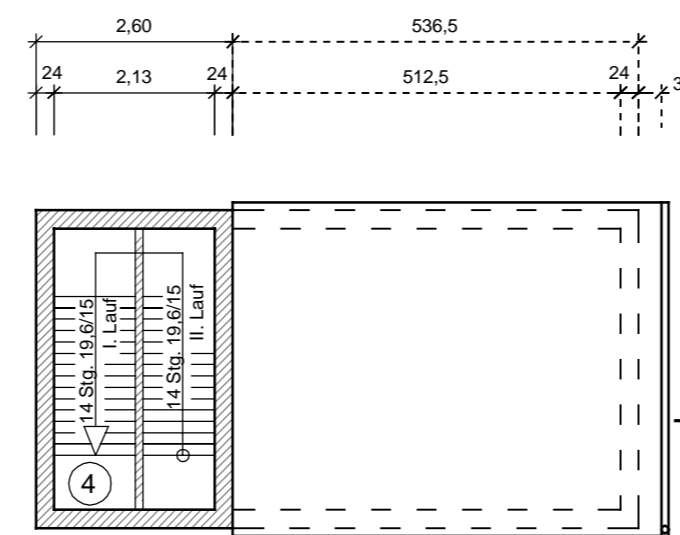
Kellergeschoss



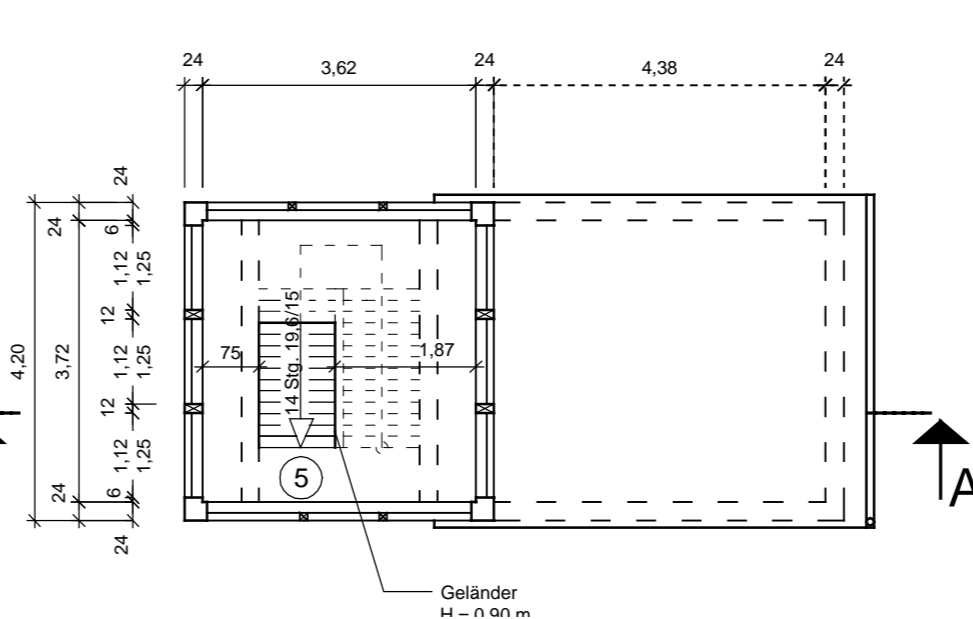
Erdgeschoss



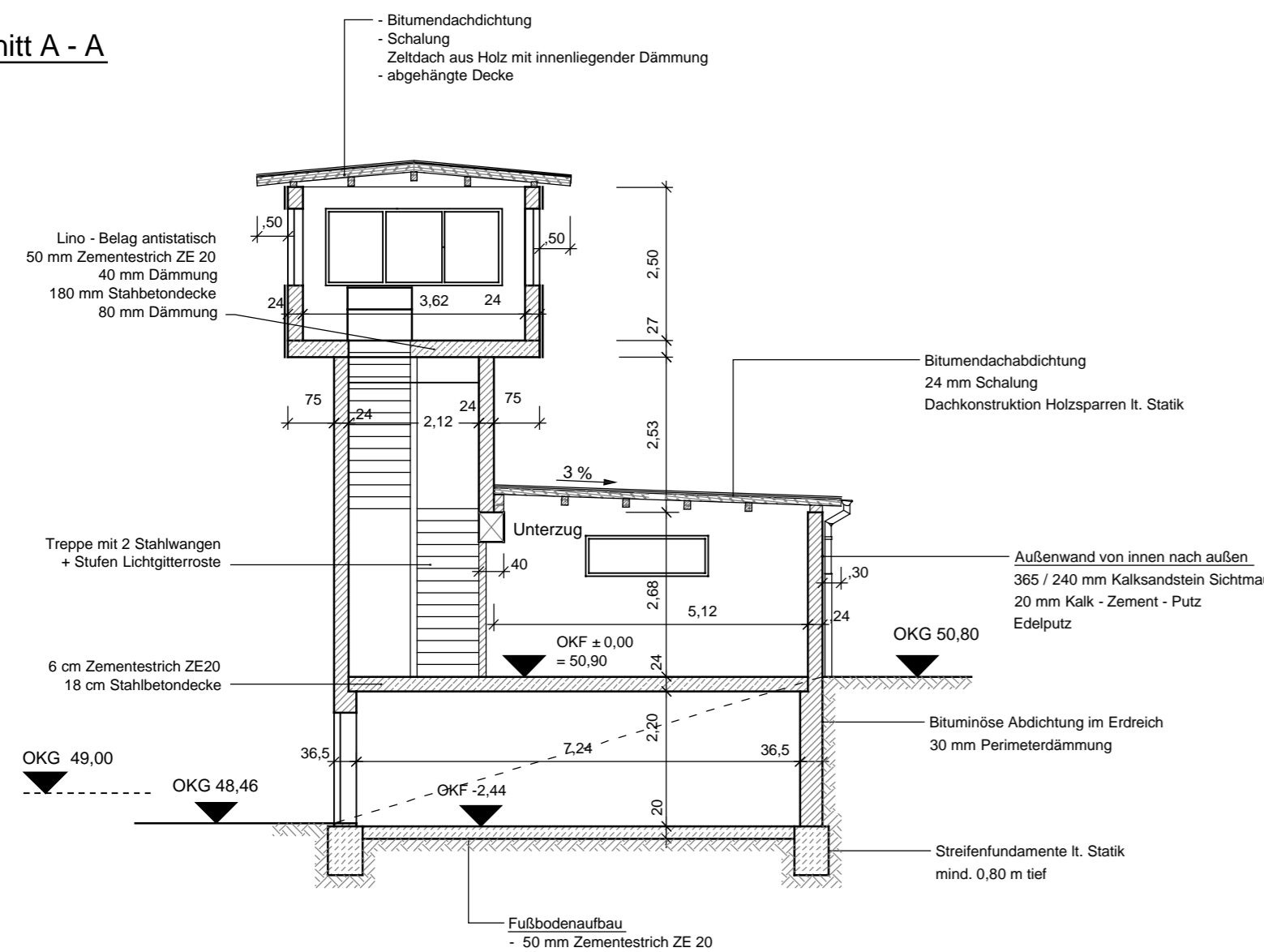
Zwischenpodest



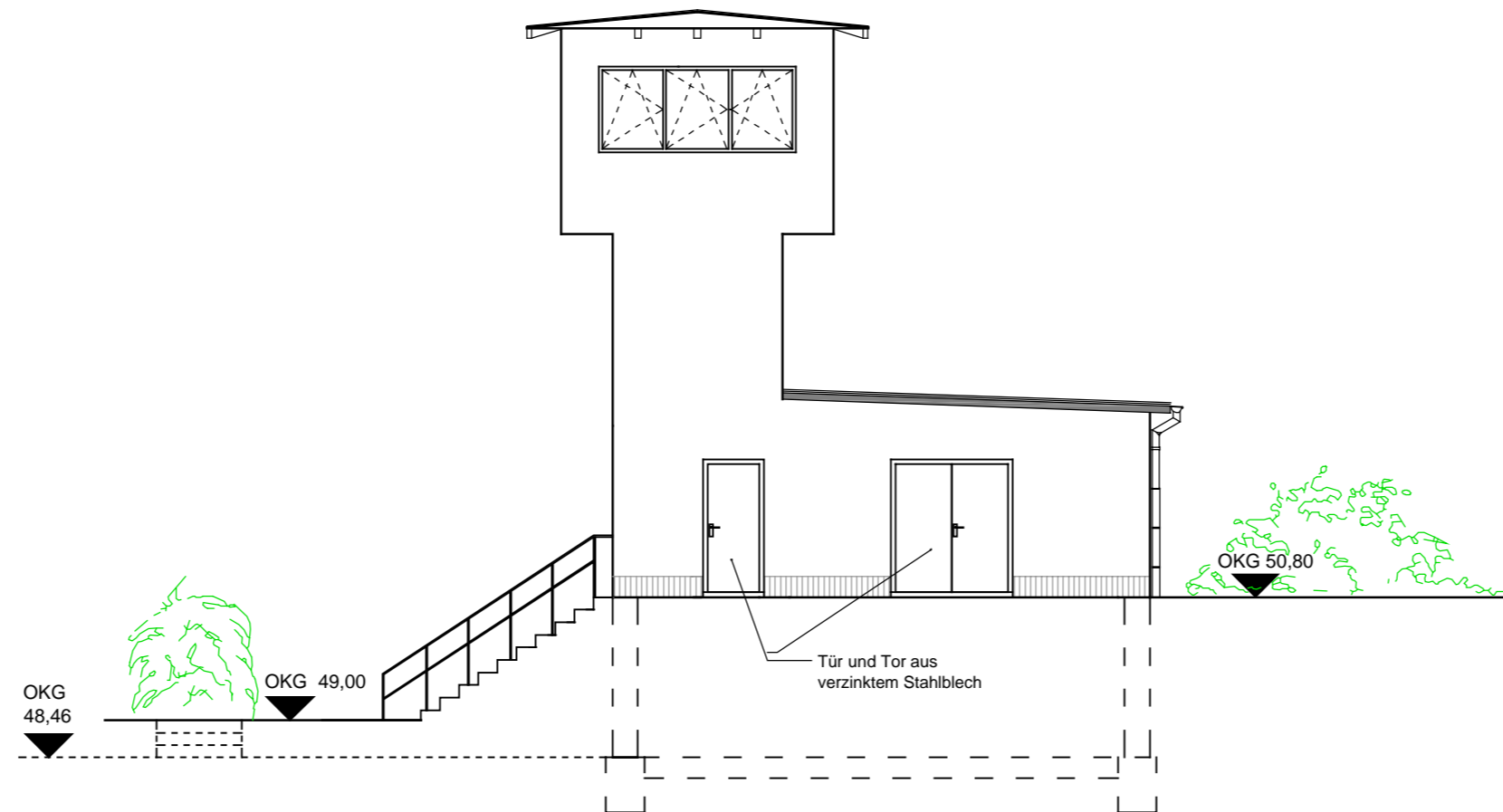
Sprecherkabine



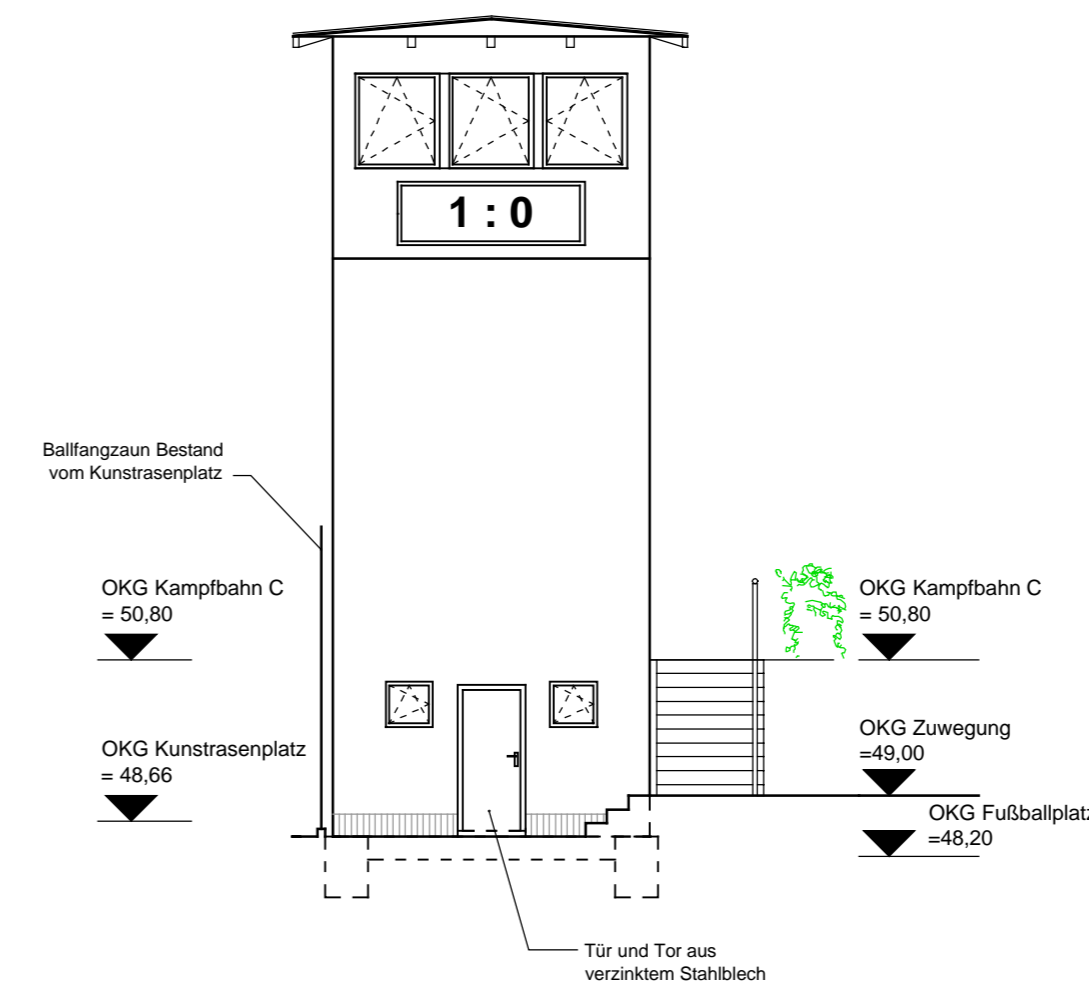
Schnitt A - A



Ansicht vom Fußballplatz



Ansicht Strassenseite



NUTZFLÄCHE (NF) - SPRECHERTURM			
RAUM-NR.	BEZEICHNUNG	NF (m ²)	U (m)
2	Abstellraum 1	25,12	21,4
1	Treppenhaus 1	3,99	9,59
3	Abstellraum 2	23,49	20,0
4	Treppenhaus 2	7,90	11,6
5	Sprecherkabinenraum	13,45	14,6
Gesamtnutzfläche (NF) m ²		73,95	77,1

UMBAUTER RAUM / BRUTTOFLÄCHE- SPRECHERTURM			
BEZEICHNUNG	Abmessungen	Rauminhalt	Bruttofläche (m ²)
0	Kellergeschoss	4,20m x 7,97m x 2,64m	88,37 m ³
1	Erdgeschoss	4,20m x 7,97m x 2,68m	89,71 m ³
2	Zwischenpodest	4,20m x 2,60m x 2,50m	27,30 m ³
3	Sprecherkabine	4,20m x 4,13m x 2,80m	30,98 m ³
4	Dach	(4,20m x 3,50m x 0,45m) / 3	2,21 m ³

Bauvorhaben :
"Werner - Seelenbinder - Stadion"
Luckenwalde
Neubau Sprecherturm

Plan :
Grundriss/ Schnitt / Ansicht
Neubau Sprecherturm
Variante breite Sprecherkabine
Genehmigungsplanung

Bauherr : **Stadtverwaltung Luckenwalde**
Markt 10
14943 Luckenwalde
Tel. 03371 / 972 - 0
Fax. 03371 / 672 - 223

Planer: **Architekturbüro U. Müller**
Am Luftschiffhafen 2 / Haus 33
14471 Potsdam
Tel.: 0172 / 38 11 230
0331 / 95 12 026
Fax.: 0331 / 95 12 026
E-Mail: archum@t-online.de
Architekt Dipl.-Ing. Uwe Müller

31.01.2006 1:100 1
 Datum Maßstab Blatt

Die Zeichnung unterliegt den derzeit gültigen §§ der Gebührenordnung für Architekten und des Urheberrechts.
 Sie darf ohne schriftliche Zustimmung nicht kopiert oder sonst ausgewertet werden. Bei Verstößen bleibt Schadenersatz nach §§ 247 - 252 BGB vorbehalten.

Änderungen: **Forderungen Hochbauamt Luckenwalde 24.10.2006**

Datum / Unterschrift