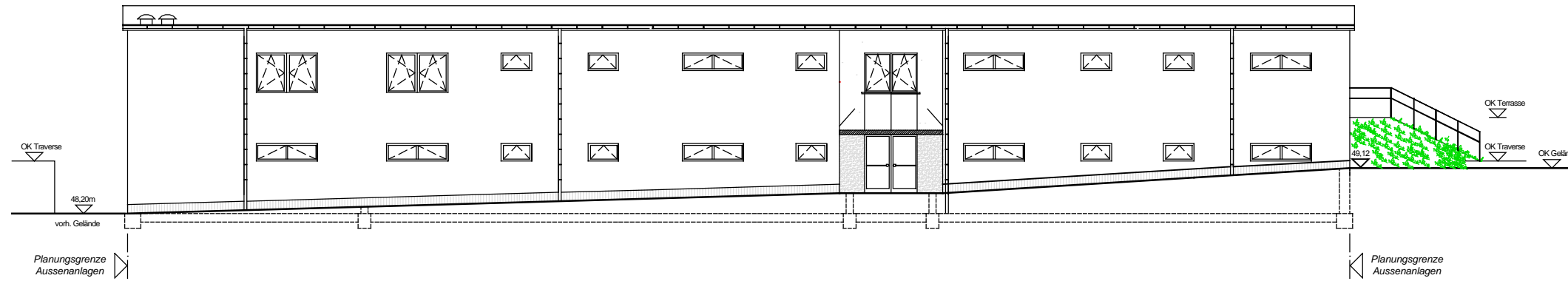
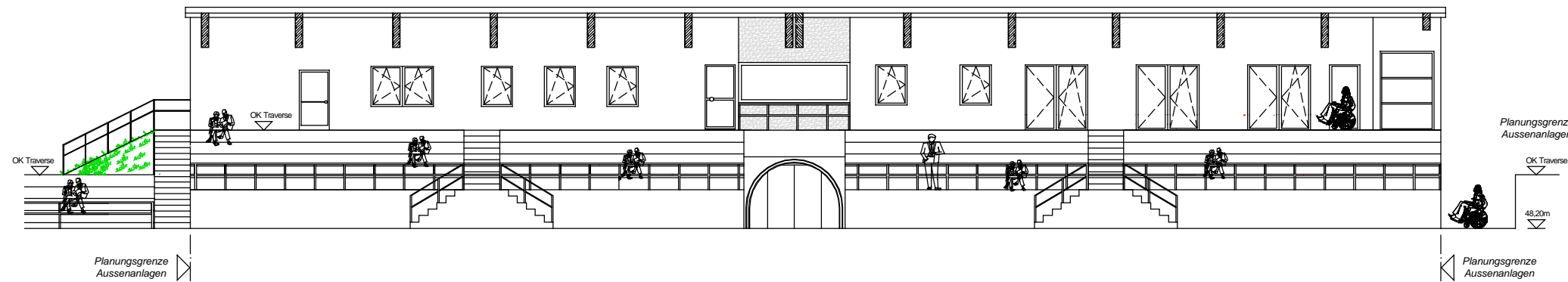


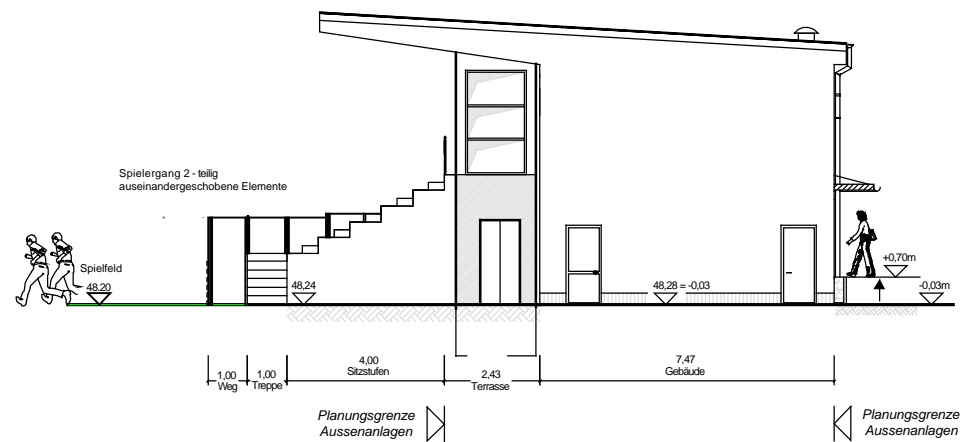
Ansicht - Strasse



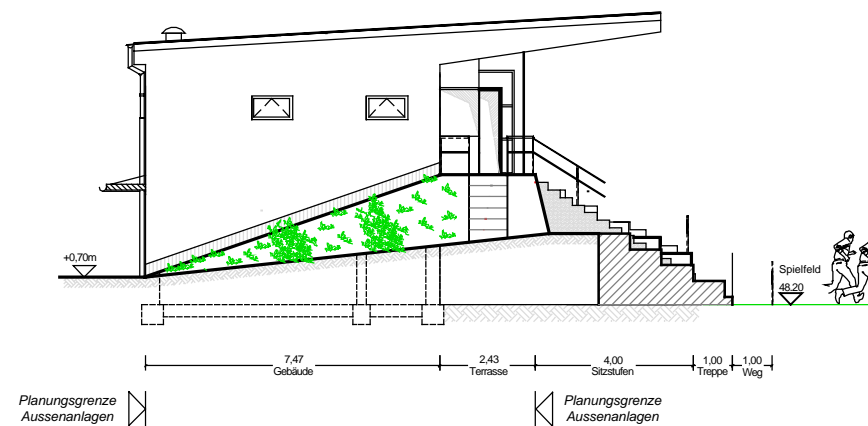
Ansicht - Fussballplatz



Ansicht - Seite Straßenseite



Ansicht - Seite Tennisanlage



Bauvorhaben :
"Werner - Seelenbinder - Stadion"
 Luckenwalde
 Neubau Tribünengebäude

Plan :
Neubau Tribünengebäude
 Ansichten
 Entwurfsplanung

Bauherr : **Stadtverwaltung Luckenwalde Markt 10 14943 Luckenwalde Tel. 03371 / 972-0 Fax. 03371 / 672-223**

Planer : **Architekturbüro U. Müller Am Luftschiffhafen 2 / Haus 33 14471 Potsdam Tel.: 0172 / 38 11 230 Fax.: 0331 / 95 12 028 E-Mail: archum@t-online.de Architekt Dipl.-Ing. Uwe Müller**

Datum : 31.01.2006 Maßstab : 3 Blatt
 Die Zeichnung unterliegt den derzeit gültigen §§ der Gebührenordnung für Architekten und des Urheberrechts. Sie darf ohne schriftliche Zustimmung nicht kopiert oder sonst ausgenutzt werden. Bei Verstößen bleibt Schadensersatz nach §§ 247 - 252 BGB vorbehalten.

Änderungen :

Datum / Unterschrift