

25 Jahre



FRAUENHAUS
LUDWIGSFELDE + LUCKENWALDE

Katrin Buschmann

Agenda



- Aufgabe der Frauenhäuser und Beratungsstelle
- Was bieten wir an, um diese Aufgabe zu erfüllen?
- Welche personellen und finanziellen Ressourcen stehen uns hier zur Verfügung?
- Was können wir nicht leisten?
- Frauen.Leben.feiern.



Unsere Aufgabe

Hilfeangebote für von Gewalt betroffene Frauen und ihre Kinder im Landkreis Teltow-Fläming

Ziele

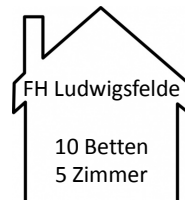
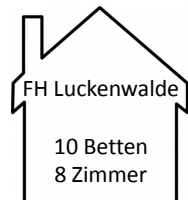
- Unmittelbarer Schutz von gewaltbetroffenen Frauen und ihren Kindern
- Unterstützung bei der Entwicklung einer neuen Perspektive für ein eigenständiges und selbstbestimmtes Leben ohne Gewalt
- Einforderung des Rechts von Frauen und Mädchen auf körperliche Unversehrtheit und sexuelle Selbstbestimmung



Zielgruppen

- Alle **von Gewalt betroffenen Frauen** gleichermaßen,
 - unabhängig von ihrer Nationalität, Herkunft, sexuellen Orientierung, Religionszugehörigkeit und ihres Alters
 - Körperlich und/oder geistig Behinderte oder Beeinträchtigte
 - Suchtkranke
 - Psychisch Kranke
- **Kinder** der von Gewalt betroffenen Frauen
- Personen, die beruflich oder privat mit Gewalt gegen Frauen konfrontiert sind (nur Beratung)

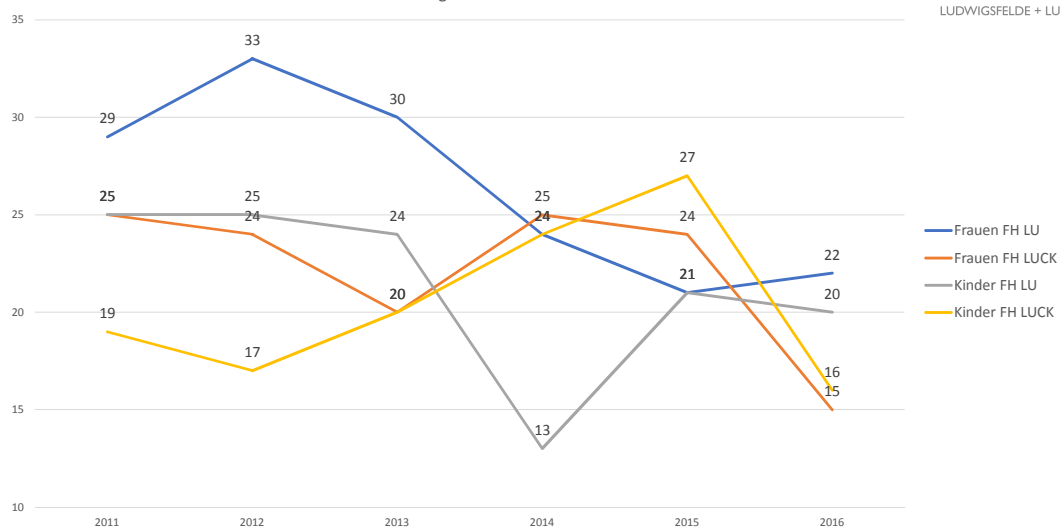
Unser Hilfeangebot – unmittelbarer Schutz vor Gewalt und Zufluchtsort



24-Stunden-Notruf:

- Aufnahme zu jeder Tageszeit möglich
- Einrichtung ist jederzeit erreichbar

Aufgenommene Frauen & Kinder





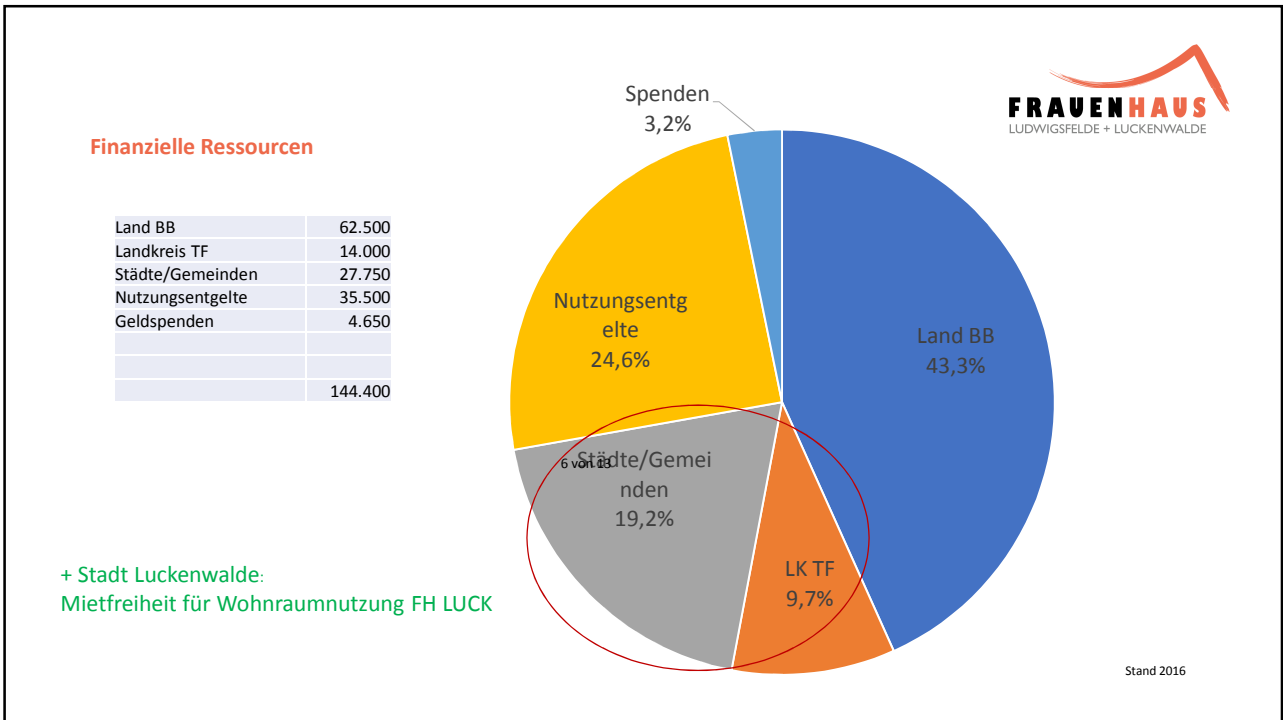
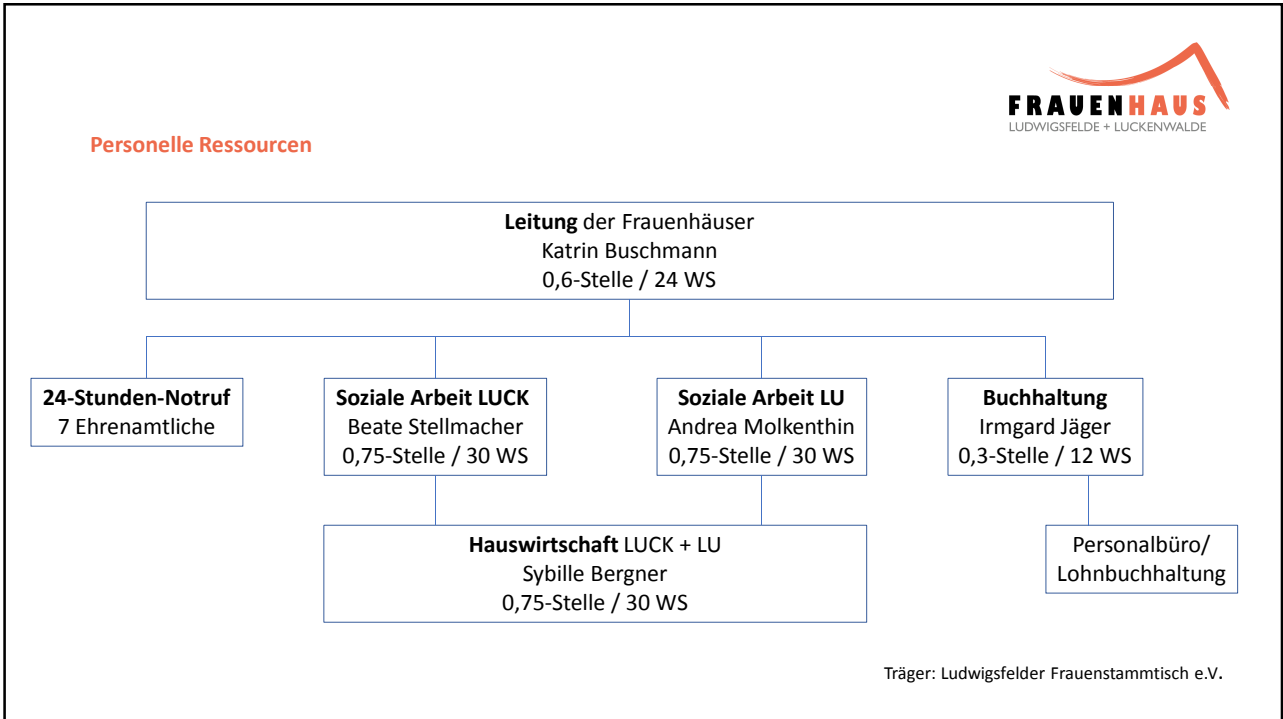
Unser Hilfeangebot – psychosoziale Beratung und Begleitung

- Beratung und Begleitung für FH-Bewohnerinnen
- Ambulante und aufsuchende Beratung - telefonisch, persönlich, begleitend
- Krisenintervention
- Nachbetreuung
- Proaktive Beratung bei Polizeieinsatz



Weitere Aufgaben

- Öffentlichkeitsarbeit
- Netzwerkarbeit
- Fortbildung und Supervision
- Verwaltung und Instandhaltung der Frauenhäuser



Notwendige Maßnahmen

Hilfeangebot – 24-Stunden-Notruf

Aufnahme zu jeder Tageszeit möglich
Einrichtung ist jederzeit erreichbar

Zielgruppen

- Alle von Gewalt betroffenen Frauen gleichermaßen,
 - unabhängig von ihrer Nationalität, Herkunft, sexuellen Orientierung, Religionszugehörigkeit und ihres Alters
 - körperlich und/oder geistig Behinderte oder Beeinträchtigte
 - Suchtkranke
 - Psychisch Kranke
- Kinder der von Gewalt betroffenen Frauen
- Personen, die beruflich oder privat mit Gewalt gegen Frauen konfrontiert sind (nur Beratung)



**2. Sozialarbeiterin
für FH Luckenwalde**

Notruf vor Ort für Luckenwalde

Sprachmittlung

Barrierefreie Ausstattung

Kinderbetreuung

Frauen.Leben.feiern.



Die **Frauen**häuser sind
und bleiben Hoffnungsträger
für eine Veränderung
hin zu einem **Leben**
ohne Gewalt –
individuell und gesellschaftlich.
Diese Zuversicht möchten
wir gemeinsam mit
Ihnen **feiern**

**25 Jahre Frauenhäuser
Ludwigsfelde und Luckenwalde**

Wir laden Sie herzlich ein zu einem
Empfang, verbunden mit einer
Ausstellungseröffnung.

Freitag, 1. September 2017 um 16 Uhr
im Stadt- und Technikmuseum Ludwigsfelde
Am Bahnhof 2 in 14974 Ludwigsfelde

