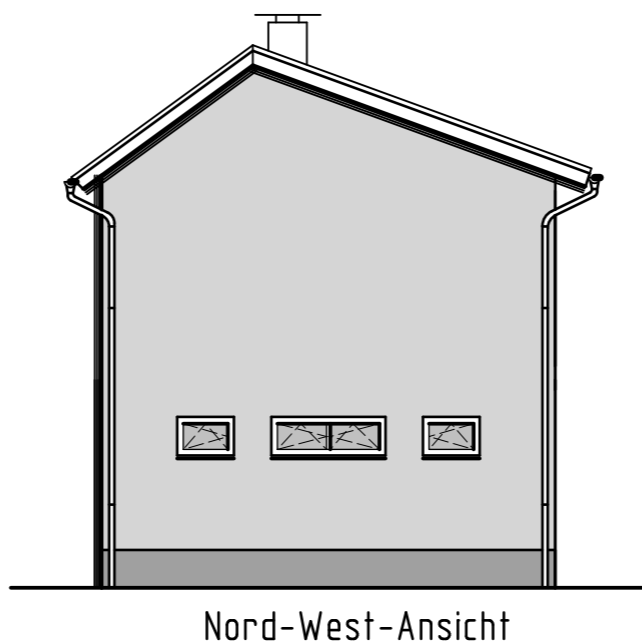
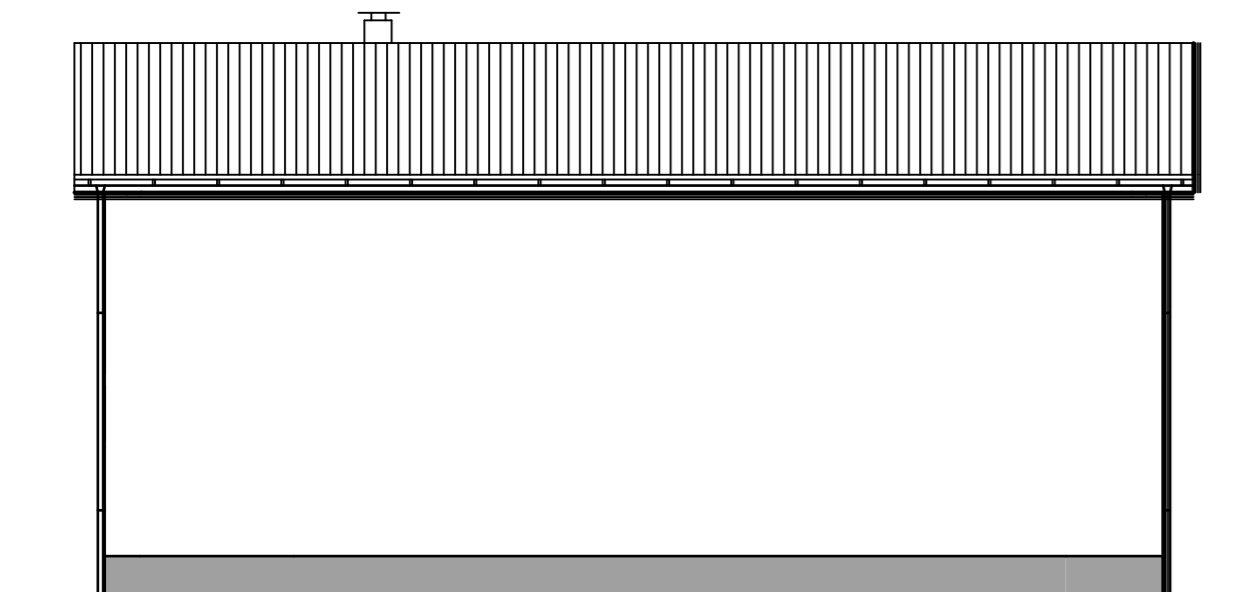


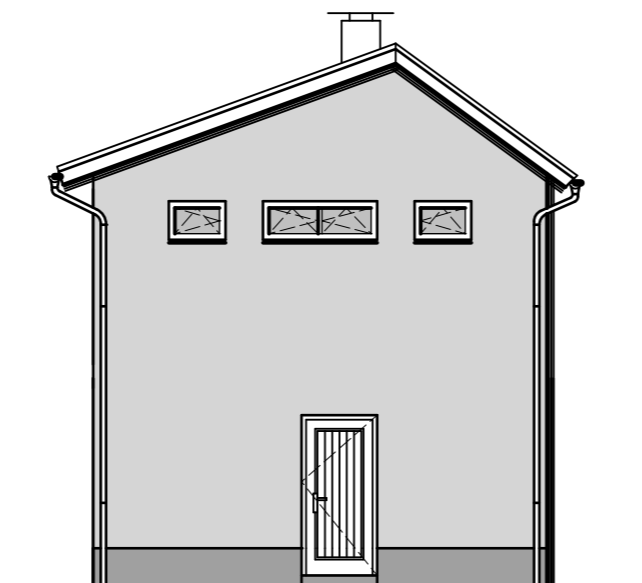
Süd-West-Ansicht



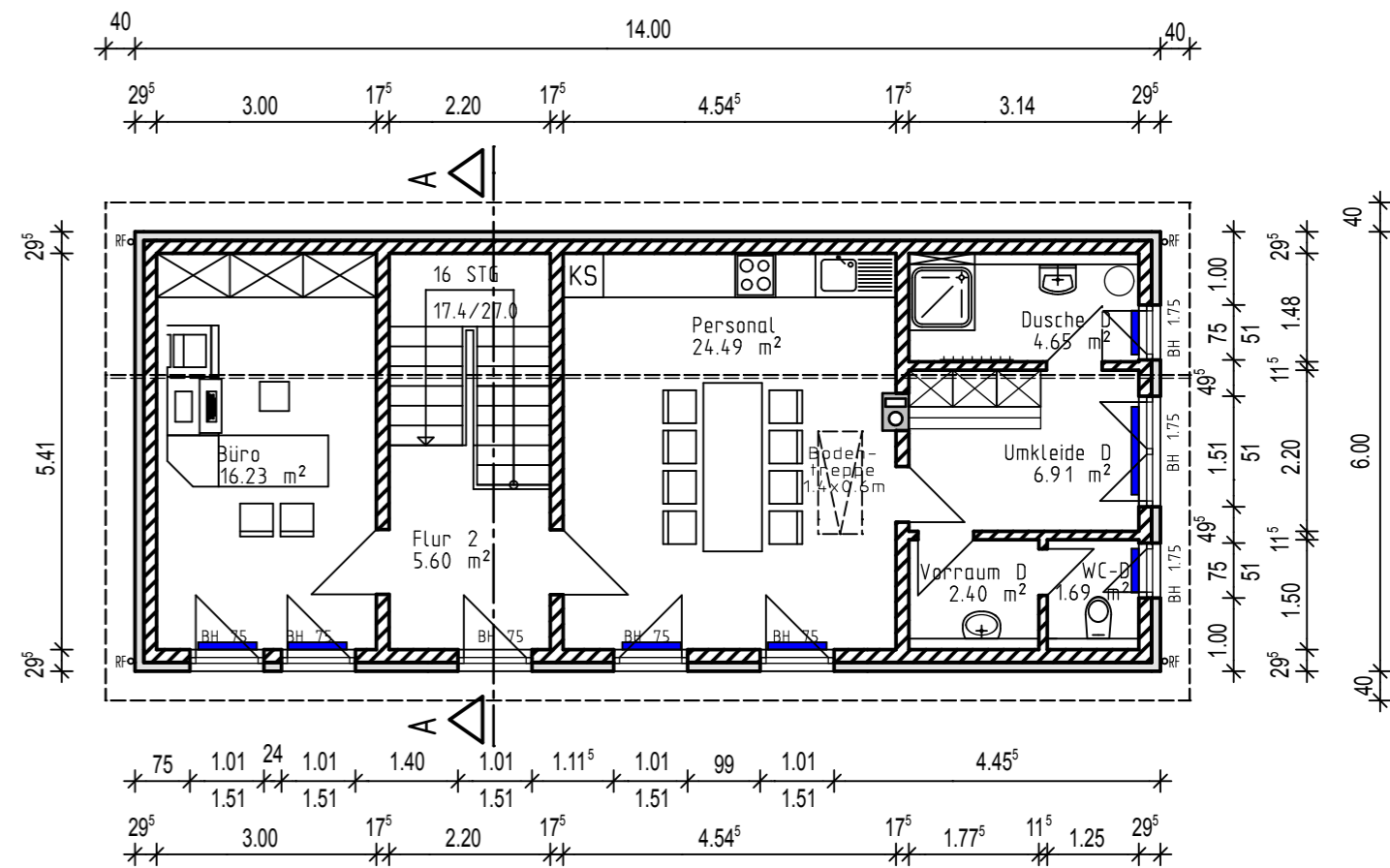
Nord-West-Ansicht



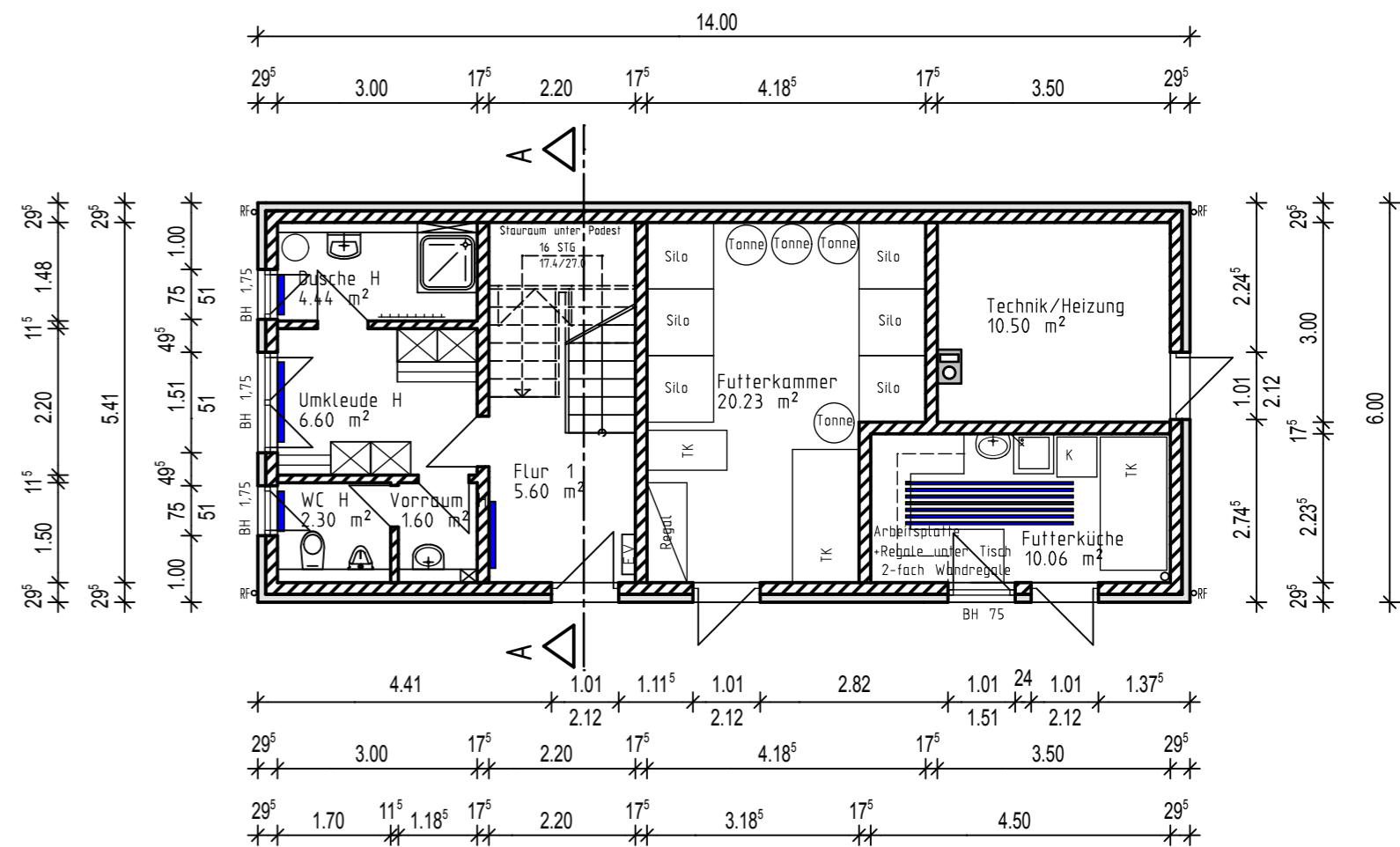
Nord-Ost-Ansicht



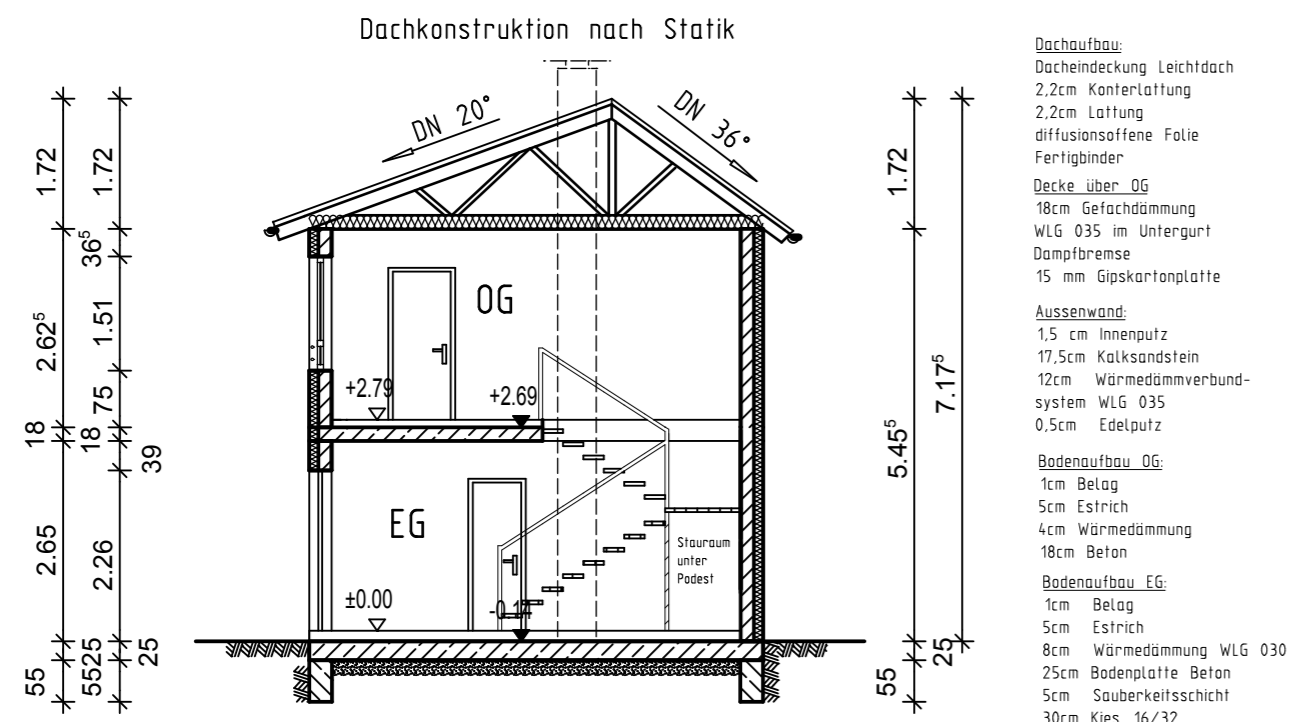
Süd-Ost-Ansicht



Grundriss Obergeschoss



Grundriss Erdgeschoss



Schnitt A-A

- Dachaufbau:**
 Dacheindeckung Leichtdach
 2.2cm Konterlattung
 2.2cm Lattung
 diffusionsoffene Folie
 Fertigbinder
Decke über OG:
 18cm Gefächdämmung
 WL 035 im Untergurt
 Dampfbremse
 15 mm Gipskartonplatte
- Außenwand:**
 1.5 cm Innenputz
 17.5cm Kalksandstein
 12cm Wärmedämmverbundsystem WL 035
 0.5cm Edelputz
- Bodenaufbau OG:**
 1cm Belag
 5cm Estrich
 4cm Wärmedämmung
 18cm Beton
- Bodenaufbau EG:**
 1cm Belag
 5cm Estrich
 8cm Wärmedämmung WL 030
 25cm Bodenplatte Beton
 5cm Sauberkeitsschicht
 30cm Kies 16/32



3-D Visualisierung

ENTWURFSPLANUNG

ARCHITEKTURBÜRO ARNOLD & PARTNER GbR
 Erlengraben 10, 14943 Kalzenburg
 Tel.: 03371/622573 Fax: 03371/622583

Vorhaben: **Neubau eines Betriebsgebäudes**
 Tierpark Luckenwalde
 Objekt: Parkstraße 5 in 14943 Luckenwalde
 Darstellung: Grundriß EG + OG, Schnitt A-A, Ansichten

Gez.:	Drees	Bearbeiter:	Bauherr:
Datum:	11.07.2009	Geändert:	Geändert:
Maßstab:	1: 100	Format:	A 2
		Blatt Nr.:	1